



一般社団法人  
**苫小牧市医師会**

〒053-8570 苫小牧市旭町2丁目4-20  
TEL 33-4720 FAX 36-1774  
URL <http://www.toma-med.or.jp>

本会は医道の高揚、医学医術の発達と公衆衛生の向上を図り、  
もっと社会福祉を増進することを目的とし、各種の事業を行っています。



会長 沖 一郎

苫小牧市は北海道中央圏の中核都市として千歳空港、苫小牧工業港などを有し北海道物流の中心であり、製紙産業や自動車関連産業、石油精製や天然ガスを産出するエネルギー産業などを中心として発展してきました。

苫小牧市医師会は苫小牧市、白老町、むかわ町、厚真町、安平町の1市4町の医師会員で構成されており約260名が所属しております。東胆振はもとより日高圏の中心として住民の皆様の健康維持増進、疾病予防や治療、保健衛生や福祉の向上に努めております。

また、現在の医師会活動は更に多岐に渡っておりますので、最新情報をホームページを通じて多くの住民の皆様や医療機関の方々に利用して頂きたいと思っております。



一般社団法人  
**苫小牧歯科医師会**

〒053-0018  
苫小牧市旭町2丁目4-20 苫小牧市医師会館2階  
TEL 33-7530 FAX 35-5754  
URL <http://tomashi.org/about/index.html>



会長 阿部 雅人

市民の皆様は、かかりつけの歯科医院へ定期的に通われている方も多くいらっしゃると思います。われわれ歯科医師が主に担う役割も時代とともに変わり続け、近年その変化のスピードはますます早まっています。お口の中に何らかのトラブルがあり、しぶしぶ通院を決定される事が大半だった時代から、むし歯や歯周病の定期的なチェックやクリーニングなど、治療ではなく予防やケアを目的に通う時代へシフトしています。

多くの方が、80歳を超えても20本以上のご自身の歯をお持ちの現在、いかに維持するのがこれからの課題です。

私たち苫小牧歯科医師会は、これからも市民の皆様のお口の健康にお役に立てるよう活動していきます。



一般社団法人  
**北海道薬剤師会 苫小牧支部**

〒053-0018  
苫小牧市旭町2丁目4-20 苫小牧市医師会館3階  
TEL 84-6147 FAX 31-4121



会長 寺口 元

苫小牧市薬剤師会は薬の専門家として、安全と安心を最優先に考え医薬品の供給に努めると共に公衆衛生の向上と健康の保持推進に寄与させていただいております。皆様が生み出した地域で自分らしい暮らしを人生の最後まで続けられるよう医療、介護、予防、生活支援が一体に提供される「地域包括ケアシステム」の理念に基づく地域社会づくりにも全力をあげて取り組んでおります。もっと気軽に健康相談が出来る場所としての薬局利用を促進するとともに、信頼され続ける薬局・薬剤師として正しい知識と情報の発信はもとより、社会ニーズに対応した納得のいただける医薬品普及に努め、皆様のご暮らしに貢献して行きたいと考えます。



一般社団法人  
**苫小牧市医師会リスト**

苫小牧市医師会 病院・医院リスト (2022年7月現在)

※市外局番は(0144)です

医療機関名	電話番号	所在地
アーク整形外科クリニック	68-6111	とぎわ町3丁目15-34
合田内科小児科医院	33-9208	音羽町2丁目17-3
青葉病院	75-8000	青葉町2丁目9-19
明野眼科クリニック	61-1162	明野新町2丁目1-16
明野よしつる耳鼻咽喉科	57-3387	明野新町5丁目13-18
阿部内科医院	36-0066	本町1丁目5-12
伊藤皮膚科医院	33-6611	表町2丁目2-2
福岡内科小児科	72-5141	北光町2丁目7-10
いまい内科クリニック	37-8686	双葉町1丁目4-2
岩城産婦人科	38-3800	緑町1丁目21-1
植苗病院	58-2314	植苗52-2
うたないキッズクリニック	53-8080	北栄町1丁目22-36
えざか産婦人科	84-1973	新開町4丁目6-21
王子総合病院	32-8111	若草町3丁目4-8
おおはた内科循環器クリニック	38-8500	三光町1丁目2-11
沖医院	32-8870	旭町4丁目4-15
加藤胃腸科内科クリニック	35-2125	緑町2丁目5-20
喜早眼科	75-0777	桜木町3丁目9-4
喜早眼科分院ステイ眼科	31-4646	三光町5丁目6-4
勤医協苫小牧病院	72-3151	見山町1丁目8-23
ケーアンドエークリニック	71-2000	日新町2丁目6-1
光洋いさぎクリニック	71-2700	光洋町1丁目16-16
こうよう泌尿器科クリニック	82-8620	光洋町2丁目6-13
斉藤耳鼻咽喉科医院	33-3341	双葉町3丁目26-12
桜木ファミリークリニック	71-2351	桜木町2丁目25-1
さくらファミリークリニック	55-6526	東開町3丁目17-21
しのじま皮膚科クリニック	75-1241	桜木町3丁目1-21
柴田内科循環器科	71-2225	桜木町1丁目24-18
すがわら内科呼吸器科	76-7011	しらかば町1丁目18-9
苫都病院	34-2135	若草町5丁目10-21
たかざ内科・循環器内科	53-7700	北栄町1丁目22-33
たかせ内科クリニック	73-6233	川治町4丁目8-25
たかはし皮膚科クリニック	72-4112	川治町4丁目8-25
たかやなぎ小児科	71-2115	日新町2丁目7-8
滝上循環器科内科クリニック	37-8011	泉町2丁目5-4
たくしん小児科	53-7788	拓勇西町3丁目1-1
たくゆう耳鼻咽喉科クリニック	53-5800	拓勇東町3丁目3-11
たに眼科	57-5005	東開町3丁目17-30
道央佐藤病院	67-0236	樽前234
同樹会苫小牧病院	36-1221	新中野町3丁目9-10
苫小牧呼吸器内科クリニック	35-0002	双葉町3丁目7-3

医療機関名	電話番号	所在地
とまこまいこどもクリニック	33-1050	住吉町1丁目2-8
苫小牧耳鼻咽喉科クリニック	34-4133	新中野町3丁目9-8
苫小牧市保健センター	35-0001	旭町2丁目9-7
苫小牧市立病院	33-3131	清水町1丁目5-20
苫小牧消化器外科	51-6655	北栄町3丁目5-1
とまこまい心血管クリニック	38-8000	三光町1丁目2-10
苫小牧澄川病院	67-3111	澄川町7丁目9-18
苫小牧東部脳神経外科	53-5000	北栄町2丁目27-27
苫小牧日翔病院	72-7000	矢代町2丁目9-13
とまこまい脳神経外科	75-5111	光洋町1丁目12-20
苫小牧東病院	55-8811	明野新町5丁目1-30
苫小牧泌尿器科・循環器内科	57-0455	明野新町2丁目1-12
苫小牧皮膚科クリニック	74-7274	花園町3丁目12-1
苫小牧病院	72-1201	光洋町3丁目16-4
とまこまい北星クリニック	57-8000	拓勇東町4丁目4-6
苫小牧緑ヶ丘病院	34-4761	清水町1丁目5-7
とまこまいレディースクリニック	73-5353	弥生町2丁目12-5
苫小牧耳鼻咽喉科クリニック	68-4133	とぎわ町6丁目21-6
ともより整形外科	57-8211	東開町4丁目21-22
とよた泌尿器科クリニック	31-2000	元中野町2丁目17-12
鍋島皮膚科クリニック	33-1249	住吉町1丁目1-5
浪岡内科消化器科クリニック	51-2811	東開町4丁目20-18
錦岡医院	67-0013	宮前町2丁目33-4
にっしん耳鼻咽喉科クリニック	71-1000	日新町2丁目6-43
にっしん内科クリニック	71-1500	日新町2丁目6-43
にっしん泌尿器科クリニック	71-1100	日新町2丁目6-43
ハート整形ペインクリニック	38-7000	三光町2丁目5-3
花輪内科循環器科医院	36-2555	三光町5丁目6-15
藤井皮膚科医院	36-4112	表町5丁目1-12
松沢クリニック	57-7171	明野新町5丁目13-21
三上外科整形外科	33-7815	元中野町3丁目8-14
三好内科胃腸科クリニック	75-7711	豊川町3丁目6-1
みらい整形ペインクリニック	53-7100	北栄町1丁目22-43
メモリアル整形外科	74-2111	花園町4丁目2-5
メンタルケアわかさ	34-2969	若草町5丁目1-5
柳町診療所	57-3322	柳町4丁目12-20
山本耳鼻咽喉科みみ・はな・のどクリニック	72-7722	光洋町1丁目17-19
横山内科消化器科	74-0011	川治町4丁目1-2
吉川医院	34-4565	表町5丁目2-3
よしだ内科循環器科クリニック	33-3855	木場町2丁目8-1
レディースクリニックめまのはた	53-0303	北栄町2丁目27-7



一般社団法人  
苫小牧歯科医師会リスト

苫小牧歯科医師会 歯科医院リスト (2022年7月現在)

※市外局番は(0144)です

医療機関名	電話番号	所在地	医療機関名	電話番号	所在地
新中野歯科医院	33-5530	新中野町3-2-19	おひさまスマイル歯科	74-0001	しらかば町1-7-7
(医)高橋歯科医院	36-0808	末広町3-7-6	橋歯科医院	75-7527	しらかば町3-8-24
(医)みかみ歯科・矯正歯科医院	35-3939	旭町4-7-20	大原歯科医院	74-0830	しらかば町5-22-24
(医)王子総合病院歯科・歯科口腔外科	32-8111	若草町3-4-8	いずみの歯科クリニック	76-0178	川沿町3-18-17
(医)江畑デンタルクリニック	33-3999	表町1-2-19	川沿歯科医院	76-6480	川沿町5-13-20
(医)とまこまい矯正歯科	37-4182	表町5-6-8	あおば歯科	74-8888	川沿町6-16-5
阿部歯科医院	31-4618	表町5-11-5 ふれんどビル3F	玄間歯科医院	73-8823	柏木町4-2-5
大町歯科加藤医院	32-2209	大町2-4-6	田中歯科医院	76-0056	豊川町1-4-10
三輪歯科医院	32-3247	本町2-3-2	佐賀歯科医院	76-8878	豊川町3-25-18
土上歯科医院	34-3883	王子町1-1-18	(医)山崎歯科医院	74-8091	桜木町1-8-19
かんの歯科医院	33-0432	春日町1-10-16	豊巻歯科医院	73-3991	桜木町3-19-26
(医)上田歯科医院	32-8211	春日町3-16-24	(医)若菜歯科医院	72-4191	日新町5-1-10
とまこまい歯科クリニック	36-1118	木場町1-5-6	(医)柚井歯科医院	74-6800	有珠の沢町6-7-21
(医)PDS アップル小児矯正歯科	35-5524	木場町2-3-1	(医)ほっこう歯科 八谷矯正歯科クリニック	71-2580	北光町4-12-17
(医)真友会 あがた歯科	37-8148	木場町2-8-3	(医)健美会 苫小牧デンタルケアクリニック	73-3000	花園町3-14-30
苫小牧市立病院歯科・歯科口腔外科	33-3131	清水町1-5-20	(医)沖歯科医院	72-8558	見山町4-1-6
関歯科医院	32-6400	美園町2-3-7	ときわ歯科クリニック	68-1182	ときわ町3-17-27
(医)かなもり歯科医院	34-8888	三光町2-23-6	ファミリー歯科クリニック	68-0418	ときわ町4-22-14
新生台歯科クリニック	33-8820	三光町4-22-8	くまざわ歯科医院	61-7711	美原町1-20-25
(医)松沢クリニック松沢歯科クリニック	82-8205	三光町5-22-12	うのデンタルクリニック	61-4618	青雲町2-26-7
(医)つつみ歯科医院	36-2861	双葉町1-3-2	のぞみ歯科	61-4055	のぞみ町3-9-17
たかまつ歯科医院	57-2300	明野新町3-6-6	ファースト歯科クリニック	68-0001	明徳町4-10-2
明野歯科クリニック	57-2654	明野新町3-21-20	(医)佳美会 榊原歯科医院	67-6655	錦西町2-14-40
松井デンタルクリニック	57-8241	明野新町5-19-15	カワモト歯科	57-5100	東開町4-11-15
やよいフレンド歯科	75-2000	弥生町1-9-3	あおぞら歯科医院	57-4618	拓勇西町2-13-26
すずらんファミリー歯科	74-1018	弥生町2-2-6	なか歯科医院	52-0800	拓勇東町3-1-6
斉藤歯科医院	72-5628	弥生町2-12-11	いずみファミリー歯科	55-0774	北栄町2-8-1
わたなべ歯科	56-5886	新富町1-1-21	北栄こども歯科	53-1331	北栄町2-27-40
(医)育英会 フラワーデンタルクリニック	84-3370	大成町2-3-1	山岸歯科矯正歯科	53-6666	北栄町4-20-34
木の花歯科	71-3535	大成町2-5-5	あんば歯科クリニック	82-8499	沼ノ端中央3-3-5
(医)養生館 青葉病院歯科口腔外科	75-2200	青葉町2-9-19	アラヤ歯科医院	55-5728	沼ノ端中央3-9-14
(医)伊尾歯科医院	72-7222	光洋町2-6-1	(医)名珠会 ささ歯科クリニック	53-8299	沼ノ端中央4-1-13
宮本歯科	72-9050	永福町2-1-22	うとない歯科	53-8888	ウトナイ南7-10-26
田村歯科医院	72-2308	日吉町3-1-1			



一般社団法人  
北海道薬剤師会 苫小牧支部リスト

苫小牧薬剤師会 薬局・薬店リスト (2022年7月現在)

※市外局番は(0144)です

医療機関名	電話番号	所在地	医療機関名	電話番号	所在地
あかり薬局	78-3003	光洋町1丁目12-23	なの花薬局苫小牧北栄店	53-8858	北栄町1丁目22-39
旭町調剤薬局	36-3669	旭町4丁目4-3	なの花薬局若草店	33-1193	若草町3丁目4-7
アステア調剤薬局	75-7575	豊川町3丁目6-2	なの花薬局苫小牧双葉店	38-1193	双葉町3丁目6-16
アルビ調剤薬局苫小牧店	52-5575	東開町3丁目17-19	錦岡薬局	68-0433	錦西町2丁目3-33 トリウムシヨブ錦西
イオン薬局苫小牧店	51-3229	柳町3丁目1-20	日本調剤三光薬局	38-5080	三光町2丁目5-5
泉町調剤薬局	36-3666	泉町2丁目5-5	日本調剤日新薬局	71-1400	日新町2丁目7-15
川沿調剤薬局	73-3666	川沿町4丁目8-5	ノルデン薬局苫小牧店	51-6611	明野新町5丁目1-24
キタ調剤薬局北星店	53-5050	拓勇東町4丁目4-8	パルス薬局苫小牧店	36-5001	若草町3丁目4-7
木場町薬局	31-7180	木場町2丁目9-15	ふじい薬局明野調剤	53-2000	明野新町5丁目13-20
クルミ薬局若草店	31-5760	若草店5丁目10-24	ふじい薬局新中野店	31-7100	新中野町3丁目6-2
クローバ薬局	76-0322	桜木町3丁目1-28	ふじい薬局澄川店	61-7300	澄川町1丁目14-3
クローバ薬局元中野店	31-3005	元中野町3丁目8-11	ふじい薬局沼ノ端北調剤	53-3600	北栄町2丁目27-16
グリーン調剤西インター店	61-2600	ときわ町3丁目15-1	ふじい薬局沼ノ端店	57-7271	東開町4丁目20-19
グリーン調剤薬局ときわ東店	61-2345	ときわ町6丁目21-5	ふじい薬局花園店	75-0000	花園町4丁目3-26
グリーン調剤薬局本店	36-6600	新中野町3丁目9-8	ふじい薬局双葉調剤	31-6400	双葉町1丁目3-4
さくらさ調剤薬局	75-5000	桜木町2丁目25-23	ふじい薬局緑ヶ丘店	31-6111	清水町1丁目2-1
十字屋薬局	32-2735	錦町2丁目5-15 セントラル三条ビル1階	ふじい薬局柳町店	57-0888	柳町4丁目12-17
センター薬局拓勇店	84-7314	拓勇東町3丁目3-5	ふじい薬局旭町店	33-5561	旭町4丁目29-2
センター薬局光洋店	84-8760	光洋町2丁目6-12	ふじい薬局三光店	35-0711	三光町5丁目6-12
タカダ薬局光洋店	76-6500	光洋町1丁目16-13	ふよう調剤薬局	32-4193	本町1丁目5-12
タカダ薬局宮前店	61-6116	宮前町2丁目33-5	フラワー調剤薬局 緑町店	31-5880	緑町2丁目5-1
樽前調剤薬局	68-8001	樽前222-34	フロンティア薬局 苫小牧北栄店	52-5160	北栄町3丁目5-4
ツルハドラッグ 苫小牧王子店	38-8028	表町4丁目3-23	ホワイト調剤薬局	76-8858	日新町2丁目6-46
調剤薬局ツルハドラッグ沼ノ端北店	52-5811	北栄町1丁目23-15	ポプラ薬局青葉店	78-2315	青葉町2丁目9-18
調剤薬局ツルハドラッグ弥生店	71-4268	弥生町1丁目2-8	ポプラ薬局本店	72-9200	矢代町2丁目9-12
調剤薬局ツルハドラッグ苫小牧住吉店	31-7077	住吉町2丁目29	マリア調剤薬局	38-8115	元中野町2丁目17-5
調剤薬局ツルハドラッグ苫小牧拓勇店	53-6268	拓勇西町3丁目2-1	マリネ薬局	71-2061	光洋町1丁目11-8
苫小牧市民薬局	38-3055	清水町1丁目5-29	山崎正効堂薬局	32-2392	吾羽町2丁目16-12
苫小牧ひまわり薬局	71-2616	見山町1丁目8-23	ヤマザキ薬局	34-5768	三光町5丁目6-4 コープさっぽろストア店内
ナカジマ薬局苫小牧店	35-0568	住吉町1丁目2-8	若草調剤薬局	38-8877	若草町5丁目1-6
なの花薬局住吉店	38-3555	住吉町1丁目1-4	白老町民薬局	85-2626	白老町日の出3丁目1-48
なの花薬局米井店	75-2577	しらかば町1丁目18-7	ハッピー調剤薬局	27-3132	厚真町京町100-1
なの花薬局川沿店	71-1193	市川沿町4丁目1-6	赤いひまわり薬局	26-6555	安平町追分本町1丁目37-3
なの花薬局桜木店	75-1535	桜木町3丁目9-3	ふじい薬局早来調剤	22-3233	安平町早来大町148-1
なの花薬局桜木東店	71-2589	桜木町1丁目24-21	ふじい薬局早来大町店	22-3255	安平町早来大町79-3
なの花薬局苫小牧三光店	36-1193	三光町1丁目2-5	ほべつ調剤薬局	45-7711	むかわ町穂別81-39
なの花薬局苫小牧澄川店	61-4193	澄川町7丁目10-3	丸善中村薬局	45-2008	むかわ町穂別48-1



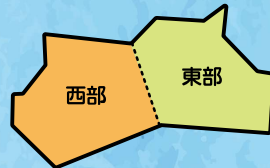


HOSPITAL / CLINIC / DENTAL CLINIC / PHARMACY GUIDE

# 苫小牧市 医療ガイド



「医療ガイド」ページは、苫小牧市の地区別に暮らしに役立つ医療機関の広告を掲載しています。



医療機関の情報をチェック!

お使いのスマートフォンや携帯電話を利用して、広告内の二次元コードを読み取る事で、診療時間など詳細な情報をご覧いただくことが出来ます。

このページは有料広告ページです

## 東部

皮膚科・内科・小児科・循環器内科・消化器内科・アレルギー科

### 医療社団法人 北星

## とまこまい北星クリニック

診療時間	月	火	水	木	金	土
午前 8:30~12:00	○	○	○	○	○	○
午後 14:00~18:00	○	○	△	○	○	—

水曜日は皮膚科のみの診療17時まで  
日曜と祝日は休診

副院長/津田 昌明

院長・理事長/島野 雄実

ネット予約可

〒059-1303 苫小牧市拓勇東町4丁目4-6 TEL 0144-57-8000

## 東部

医療法人 大島記念会

### 苫小牧緑ヶ丘病院

院長 土屋 潔

診療時間	月	火	水	木	金	土	日
9:00~12:00	●	●	●	●	●	●	●
14:00~18:00	●	●	●	●	●	●	●

TEL 0144-31-2000

苫小牧市元中野町2-17-12

http://www.toyota-hp.jp/

## 東部

とよた腎泌尿器科クリニック

診療時間	月	火	水	木	金	土	日
9:00~12:00	●	●	●	●	●	●	●
14:00~18:00	●	●	●	●	●	●	●

TEL 0144-31-2000

苫小牧市元中野町2-17-12

http://www.toyota-hp.jp/

## 東部

明野眼科クリニック

日本眼科学会認定眼科専門医 院長 中村 聡

診療時間	月	火	水	木	金	土	日
9:00~12:30	●	●	●	●	●	●	●
13:30~17:00	●	●	●	●	●	●	●

休診日 金曜日/第2・4土曜日/祝日

TEL 0144-61-1162

苫小牧市明野新町2丁目1-16

http://akenoanka.com/

## 東部

特定医療法人

### 同樹会苫小牧病院

理事長 上村 基一 院長 富田 達也  
整形外科部長 吉田 達 外科部長 水島 康博  
消化器内科部長 川村 雄剛 整形外科 高田 秀和  
外科 井上 貴博

診療科目 外科・整形外科・消化器内科・内科・肛門外科  
麻酔科(木田真紀)・リハビリテーション科

月~金曜 8:30~11:30, 13:00~17:00  
整形外科の午後診療は、火曜・金曜の15:00~17:00のみ

土曜 8:30~11:30(第2・4土曜日)

休診日 日曜日・祝日、第1・第3・第5土曜日

苫小牧市新中野町3丁目9番10号

TEL 0144-36-1221代

## 西部

医療法人社団

### 沖歯科医院

OKI DENTAL CLINIC

診療時間	月	火	水	木	金	土	日
午前 (9:00~12:30)	○	○	○	○	○	○	休診
午後 (14:00~18:00)	○	○	○	○	○	○	休診
夜間 (18:00~19:00)	○	○	○	○	○	○	休診

TEL 0144-72-8558 TEL 0800-800-8545

## 西部

医療法人社団 養生館

### 苫小牧日翔病院

救急病院/急急の方は24時間受け付けます

診療科目 内科・消化器内科・循環器内科・腫瘍内科  
外科・整形外科・リウマチ科・脳神経外科  
形成外科・泌尿器科・リハビリテーション科  
麻酔科(渡川圭介)

人工透析・健康診断・がん検診・人間ドック

苫小牧市矢代町2丁目9番13号

TEL (0144) 72-7000

青葉病院

リハビリテーション科・神経内科・歯科・歯科口腔外科

苫小牧市青葉町2丁目9番19号 (JR青葉駅前)

TEL (0144) 75-8000

http://www.nissou-hospital.jp

## 西部

こうよう泌尿器科クリニック

院長 栗村 雄一郎

診療時間	月	火	水	木	金	土	日
9:00~12:00	●	●	●	●	●	●	●
14:00~18:00	●	●	●	●	●	●	●

TEL 0144-34-4761

苫小牧市清水町1丁目5番7号

http://www.t-midorigaoka.or.jp/

## 東部

医療法人社団

### 苫小牧東部脳神経外科

脳神経外科 放射線科 リハビリテーション科

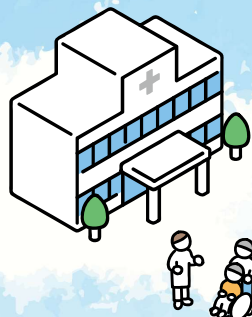
院長 北川 道生

診療時間 月・火・水・金 9:00~18:00  
木・土 9:00~12:30

TEL 0144-53-5000

〒059-1304 苫小牧市北茶町2丁目27番27号 駐車場あり

http://tomakomai-e-neurosurgery.jp



## 東部

内科・消化器内科・ドック検診・成人病検診・がん検診

### 加藤胃腸科内科クリニック

Kato Gastroenterology Department Internal Medicine Clinic

診療時間	月	火	水	木	金	土	日
8:00~17:00	○	○	○	○	○	○	休

TEL 0144-35-2125

TEL 0144-35-0687

## 東部

医療社団法人

### みかみ歯科・矯正歯科医院

1F 一般小児歯科/歯周病・予防歯科/インプラント歯科

診療時間	月	火	水	木	金	土	日
AM 9:30~1:00	○	○	○	○	○	○	休診
PM 2:30~6:30	○	○	○	○	○	○	休診

2F 矯正歯科

診療時間	月	火	水	木	金	土	日
AM 9:30~1:00	○	○	○	○	○	○	休診
PM 2:30~6:30	○	○	○	○	○	○	休診

TEL 0144-35-3939

北海道苫小牧市旭町4-7-20